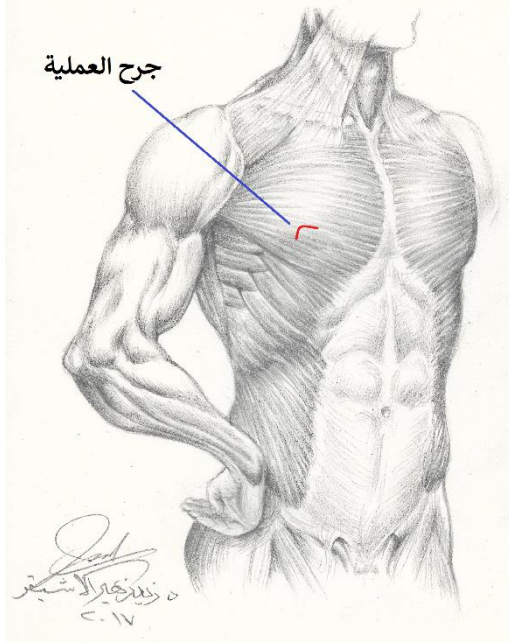


## خزعة الثدي



خزعة الثدي هي عملية يأخذ فيها عينة من نسيج الثدي المشكوك فيه للتحليل النسيجي.

### الخيارات

- **الرفع بالفتح:** يعمل جرح في الجلد للولوج إلى عقدة الثدي.
- **أخذ العينة بإبرة ناعمة:** لن توفر نسيج كامل للتشخيص النسيجي و من المحتمل ان تكون بدون فائدة لازالة عقدة الثدي والتي قد تكون مريية و تحتاج لرفع كامل.

### الفوائد من العملية

الأعراض المصاحبة تزول. الجراحة هي طريقة سريعة للتخلص من العقدة. كذلك هي توفر عينة للتحليل النسيجي للحالات المريية.

### الخطورة من عدم إجراء العملية

الحالات المريية و المشكوك فيها لا يمكن استثنائها.

### المضاعفات المحتملة من العملية

نزف، وتورم، ترك بعض من النسيج المريب.

### المتوقع من العملية

الرجوع إلى المنزل يكون عادة في نفس اليوم. البقاء لفترة لمدة أطول مطلوب ان كان هناك مضاعفات.

### اتصل بالجراح

ان كان هناك ألم شديد، تورم، نزف، او ازدياد نضح السوائل من الجرح.

